

راهنمای رسمی شما برای انتخابات فدرال 2025 شنبه 3 مه 2025

رأی دادن اجباری است

برای استرالیایی های
18 ساله و بالاتر



رأی شما به شکل گیری
استرالیا کمک خواهد کرد

پیامی از جانشین کمیسار انتخابات

این راهنما نکاتی در مورد چگونگی بررسی منابع اطلاعات دارد و نحوه درست رأی دادن برای آنکه در نظر گرفته شود را دارد، توضیح می‌دهد که در یک محل رأی گیری چه اتفاقی می‌افتد و به سؤالات متداول پاسخ می‌دهد.

بیش از 97%
افراد واجد شرایط
در لیست رأی دهندگان



از خود پرسید که آیا از یک منبع قابل تشخیص و قابل اعتماد است. اگر پاسخ منفی است، پیشنهاد من این است که محتاط باشید.

در روز انتخابات محل های رأی گیری را در سراسر کشور باز خواهیم کرد، و همچنین گزینه های دیگری برای رأی گیری خواهد بود تا به جوامع کمک شود حرفشان را بزنند.

7,000+
محل رأی گیری



هنگامی که به یک محل رأی گیری می‌روید، لطفاً به یاد داشته باشید که کارکنان ما استرالیایی های معمولی هستند که برای کمک به شما در روند رأی گیری آنجا هستند.

می‌توانید مطمئن باشید که ما فرآیند انتخابات را با صداقت ارائه می‌دهیم و رأی شما را در هر مرحله از فرآیند حفظ می‌کنیم - از چاپ برگه های رأی تا شمارش آرای شما.

500+
مرکز رأی زود هنگام



برای کسب اطلاعات بیشتر در مورد اینکه چگونه می‌توانید نظر خود را در این انتخابات بیان کنید، به aec.gov.au مراجعه کنید.

تبادل قوی ایده‌ها بخشی از مبارزات انتخاباتی است، و من شما را تشویق می‌کنم که همه اطلاعاتی را که دریافت می‌کنید، به ویژه هر چیزی که روند انتخاباتی به خوبی تثبیت شده ما را زیر سؤال می‌برد، به دقت بررسی کنید.

100,000+
کارمند موقت انتخابات



Jeff Pope
جانشین کمیسار انتخابات

تأمل کنید و در نظر بگیرید

منبع اطلاعات را در این انتخابات فدرال بررسی کنید

در طول دوره انتخابات، حجم زیادی از اطلاعات توزیع می‌شود که برای این طراحی می‌شوند که روی رأی شما تأثیر گذارند.

■ اگر مطمئن نیستید چک کنید.
فناوری هوش مصنوعی تولید اطلاعات نادرست در مورد فرآیند رأی گیری را آسان تر می‌کند.

هر چند، برخی از اطلاعات ممکن است عمداً نادرست یا گمراه کننده باشد. مهم است که آنچه را که در مورد انتخابات فدرال می‌بینید، می‌شنوید یا می‌خوانید به دقت بررسی کنید.

اطلاعات از منابع متفاوت یک بخش حیاتی از روند دموکراتیک است. این راهی برای نامزدها، احزاب سیاسی و دیگران است تا سیاست ها و عقاید خود را با رأی دهندگان در میان بگذارند.

اگر چیزی در مورد روند انتخابات فدرال می‌بینید که از آن مطمئن نیستید، از AEC پرسید. این امر به ویژه در مورد اطلاعاتی که ممکن است در رسانه های اجتماعی و آنلاین مشاهده کنید بسیار مهم است. برای اطلاعات بیشتر و ویدیوهای کوتاه همراه با نکات مفید به aec.gov.au/stopandconsider مراجعه کنید.

وقت بگذارید تا بررسی کنید:

- اطلاعات از کجا آمده است؟ آیا از یک رسانه معتبر یا یک حساب کاربری رسمی در رسانه اجتماعی است؟
- چه زمانی منتشر شده است؟ اطلاعات قدیمی که دیگر دقیق نیستند می‌تواند به اشتراک گذاشته شود تا مانند اطلاعات جدید به نظر برسد.



روز انتخابات شنبه 3 مه 2025 می باشد

محل های رأی گیری در ساعت 8 صبح باز شده و رأس ساعت 6 بعد از ظهر بسته می شود

انتخابات فدرال برای این برگزار می شود تا رأی دهندگان بتوانند اعضای پارلمان را برای نمایندگی نظرات و منافع خود در مجلس نمایندگان و سنا انتخاب کنند. چند مورد را که باید در مورد رأی دادن بدانید در اینجا ملاحظه کنید.

چه کسی باید رأی دهد؟

تمامی شهروندان استرالیایی 18 سال و بالاتر باید ثبت نام شده باشند و در انتخابات فدرال رأی دهند.

کجا می توانم رأی بدهم؟

شما می توانید در روز انتخابات در هر محل رأی گیری در ایالت یا قلمرو خود رأی دهید. محل های رأی گیری از ساعت 8 صبح تا 6 عصر باز است.

صندوق های رأی گیری معمولاً در مدارس محلی، کلیساها، سالن های اجتماعات و ساختمان های دولتی قرار دارند. برای یافتن نزدیکترین محل رأی گیری به aec.gov.au/where مراجعه کنید.

چه کنم اگر کمک لازم داشته باشم؟

اگر محدودیت حرکتی یا ناتوانی دارید، یا از کسی مراقبت می کنید، می توانید جزئیات قابلیت دسترسی مکان های رأی گیری را در aec.gov.au/where بررسی کنید.

برای رأی دهندگان نابینا یا کم بینا گزینه های رأی گیری وجود دارد که ممکن است کمک کند. به aec.gov.au/assistance مراجعه کنید یا با شماره 13 23 26 تماس بگیرید.

چه کنم اگر در ایالت یا قلمرو دیگری باشم؟

اگر در روز انتخابات در ایالت دیگری خواهید بود، می توانید در یک مرکز رأی گیری بین ایالتی تعیین شده رأی دهید، یا گزینه های رأی گیری زودهنگام را در نظر بگیرید.

چه کنم اگر نتوانم در روز انتخابات به محل رأی گیری بروم؟

اگر نمی توانید در روز انتخابات به محل رأی گیری بروید، ممکن است واجد شرایط رأی دادن زودهنگام به صورت حضوری یا از طریق پست باشید.

نحوه رأی دادن زودهنگام به صورت حضوری

اگر واجد شرایط هستید، می توانید قبل از روز انتخابات رأی دهید. مراکز رأی گیری زودهنگام از سه شنبه 22 آوریل 2025 باز می شود. تاریخ و زمان گشایش متفاوت است، بنابراین برای بررسی جزئیات هر مرکز به aec.gov.au/where مراجعه کنید.

برای اطلاعات بیشتر در مورد رأی دادن زودهنگام و واجد شرایط بودن، به aec.gov.au/early مراجعه کنید یا با شماره 13 23 26 تماس بگیرید.

نحوه رأی دادن زودهنگام از طریق پست

رأی گیری پستی برای واجدین شرایط در دسترس است. واجد شرایط بودن خود را بررسی کنید و به صورت آنلاین در aec.gov.au/pva درخواست دهید.

درخواست ها باید حداکثر تا ساعت 6 بعد از ظهر چهارشنبه 30 آوریل 2025 به AEC برسد.

اگر به اینترنت دسترسی ندارید و می خواهید برای رأی پستی درخواست دهید، لطفاً با شماره 13 23 26 تماس بگیرید.

شما ممکن است یک درخواست رأی پستی از یک حزب سیاسی یا سازمان دیگر دریافت کنید. اشخاص ثالث مجاز به ارسال این برنامه ها به خانواده ها هستند، اما شما مجبور نیستید از آنها استفاده کنید. شما می توانید مستقیماً برای یک بسته رأی پستی به AEC درخواست دهید.

من در کدام حوزه انتخاباتی هستم؟

می توانید در aec.gov.au/electorate چک کنید که در کدام حوزه زندگی می کنید.

نام یا مرزهای حوزه انتخاباتی شما ممکن است در نتیجه توزیع مجدد نسبت به آخرین انتخابات فدرال تغییر کرده باشد. این ممکن است بدین معنی باشد که شما باید در حوزه دیگری رأی دهید، یا محل رأی گیری معمولی شما ممکن است در حوزه دیگری باشد.

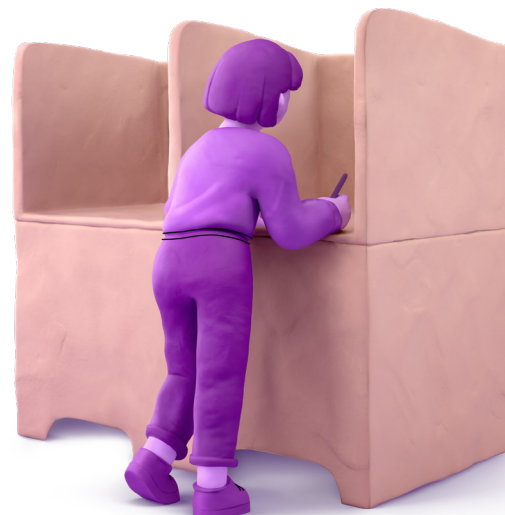
تصمیم شماست که

به چه کسی رأی می دهید

تنها شما تصمیم می گیرید رأی تان را به چه کسی بدهید. در بیرون محل های رأی گیری، نمایندگان کاندیداها ممکن است به شما برگه های "چگونه رأی دهید" بدهند که پیشنهاد می کند رأیتان را به ترتیب خصوصی بدهید. شما مجبور نیستید برگه های "چگونه رأی دهید" را قبول کنید یا از آنها پیروی کنید.

سوال دیگری دارید؟

به aec.gov.au/faqs بروید



چگونه مطمئن شوید که رأیتان شمرده می شود

در روز انتخابات دو برگه رأی به شما داده می شود، یک برگه کوچک سبز رنگ برای مجلس نمایندگان و یک برگه بزرگ سفید برای مجلس سنا. شما باید هر دو برگه رأی را تکمیل کنید. در برگه رأی سبز، شما برای نماینده ای از حوزه یا منطقه محلی خود در مجلس نمایندگان رأی می دهید. در برگه رأی سفید، شما به نمایندگان ایالت یا قلمرو خود در سنا رأی می دهید.

مجلس نمایندگان

روی برگه سبز بایستی تمام مربع ها را به ترتیب ارجحیت تان شماره گذاری کنید. عدد '1' را در کادر نامزدی که انتخاب اول شماست بنویسید، '2' را برای انتخاب دوم خود و به همین ترتیب تا زمانی که تمام کادرها را شماره گذاری کنید.

House of Representatives
Ballot Paper

State
Electoral Division of Division Name

Number the boxes from 1 to 8 in the order of your choice

2	SURNAME, Given Names INDEPENDENT
3	SURNAME, Given Names PARTY
7	SURNAME, Given Names PARTY
8	SURNAME, Given Names PARTY
1	SURNAME, Given Names PARTY
5	SURNAME, Given Names PARTY
6	SURNAME, Given Names PARTY
4	SURNAME, Given Names PARTY

Remember... number every box to make your count

SAMPLE

نمونه برگه رأی

در محل رأی گیری چه اتفاقی می افتد؟

هنگامی که به محل رأی گیری می رسید، یک مسئول انتخابات نام و آدرس کامل شما را می پرسد و اینکه آیا قبلاً در انتخابات 2025 رأی داده اید یا خیر.

- نام شما در فهرست انتخاباتی علامت زده خواهد شد.
- یک برگه رأی برای مجلس نمایندگان و یک برگه رأی برای مجلس سنا به شما داده خواهد شد.
- دستورالعمل های روی برگه های رأی خود را دنبال کنید تا آنها را به درستی تکمیل کنید یا از یک مسئول انتخابات کمک بخواهید.
- هنگامی که برگه های رأی خود را تکمیل کردید، آنها را در صندوق رأی بریزید.
- اگر از مداد AEC استفاده کرده اید، در مسیر خروج آن را در جعبه بگذارید.
- بهداشت را رعایت کنید و مایع ضد عفونی کننده دست تامین خواهد شد.

کارکنان ما در آنجا هستند تا به شما کمک کنند. لطفاً با احترام رفتار کنید.





آیا می‌دانستید که می‌توانید در وب سایت AEC رأی دادن را تمرین کنید؟ به aec.gov.au/practise بروید



سنا

روی برگه رأی سفید شما دو گزینه برای رأی دادن دارید:



یا

بالای خط

اگر انتخاب کنید که در بالای خط رأی بدهید، شما باید حداقل 6 مربع را شماره گذاری کنید.

شماره '1' را در مربع حزب یا گروهی که انتخاب اولتان است بگذارید، شماره '2' را برای ترجیح دومتان و به همین ترتیب تا اینکه حداقل 6 مربع را شماره بگذارید. شما می‌توانید به شماره گذاریتان در مربع‌های بالای خط تا جایی که می‌خواهید به ترتیب اولیتتان ادامه دهید.

Senate Ballot Paper
State – Election of 6 Senators

You may vote in one of two ways
Either
Above the line
By numbering at least 6 of these boxes in the order of your choice (with number 1 as your first choice).

A	B	C	D	E	F	G
5	2	1		3	6	4
PARTY	PARTY	PARTY	PARTY	PARTY	PARTY	

نمونه برگه رأی

یا

در پایین خط

اگر در پایین خط رأی می‌دهید، شما باید حداقل 12 مربع را از 1 تا 12 برای هر کاندیدای انتخاباتی به ترتیب انتخابتان شماره گذاری کنید. شما می‌توانید شماره گذاری در مربع‌ها را تا جایی که بخواهید در پایین خط ادامه دهید.

Or
Below the line
By numbering at least 12 of these boxes in the order of your choice (with number 1 as your first choice).

PARTY	PARTY	PARTY	PARTY	PARTY	PARTY	PARTY	UNGROUPED
	8		6	10		4	
1	5	3		9	11		7
		2	12				
SURNAME Given Names PARTY	SURNAME Given Names PARTY	SURNAME Given Names PARTY	SURNAME Given Names PARTY	SURNAME Given Names PARTY	SURNAME Given Names PARTY	SURNAME Given Names PARTY	SURNAME Given Names INDEPENDENT

SAMPLE

نمونه برگه رأی

اگر اشتباه کردید نگران نباشید.

شما می‌توانید یک ورقه رأی دیگر بگیرید و از اول شروع کنید.

راهنمای رسمی شما برای انتخابات فدرال 2025

شنبه 3 مه 2025

فرمت های دیگر این راهنمای رسمی

اطلاعات به زبان های دیگر

نسخه های ترجمه شده این راهنما به 34 زبان را می توان از aec.gov.au/translated دانلود کرد.



خدمات مترجم شفاهی تلفنی نیز در دسترس است. برای اطلاعات در مورد رأی دادن و انتخابات به زبان فارسی به شماره **1300 290 619** زنگ بزنید.

اطلاعات قابل دسترسی

برای رأی دهندگان نابینا یا کم بینا، این راهنمای رسمی به صورت چاپ بزرگ، متن الکترونیکی و فایل های صوتی در وب سایت AEC به آدرس aec.gov.au/assistance موجود است.

این فرمت ها و همچنین خط بریل را می توان با شماره تلفن **13 23 26** درخواست کرد.

اگر ناشنوا هستید یا مشکل شنوایی دارید، از طریق سرویس رله ملی (NRS) با ما تماس بگیرید. از کانال تماس دلخواه خود استفاده کنید و شماره **13 23 26** ما را به NRS ارائه دهید.

خدمات مترجمی Auslan نیز در دسترس خواهد بود. برای اطلاعات بیشتر از وب سایت AEC دیدن کنید.



رأی دادن برای شهروندان استرالیایی 18 ساله و بالاتر اجباری است. اگر رأی ندهید، ممکن است تحت پیگرد قانونی قرار بگیرید. اگر بیش از یک بار رأی دهید جرم جنائی محسوب می شود.